



Акционерное общество «Артвин»



село Верхнесадовое
(город Севастополь,
Нахимовский район)



Информация о компании

- Акционерное общество «Артвин» начало свою работу в 2008 г.
- Предприятие изначально являлось одним из лидеров сельскохозяйственной и винодельческой отраслей Украины.
- Сегодня фирма активно работает на сельскохозяйственном рынке Крыма, ежегодно наращивает темпы выпуска продукции.

Преимущества объекта

- большие сельскохозяйственные площади;
- квалифицированный персонал;
- развитая транспортная инфраструктура;
- налаженные контакты с покупателями продукции.

Выращиваемая продукция

- *Яблоки и груши*
- *Персики и черешня*
- *Земляника и малина*
- *Столовый и технический виноград*

Основные сорта винограда:

*Шардоне, Рислинг, Каберне, Пино,
Совиньон, Алиготе, Ркацители*





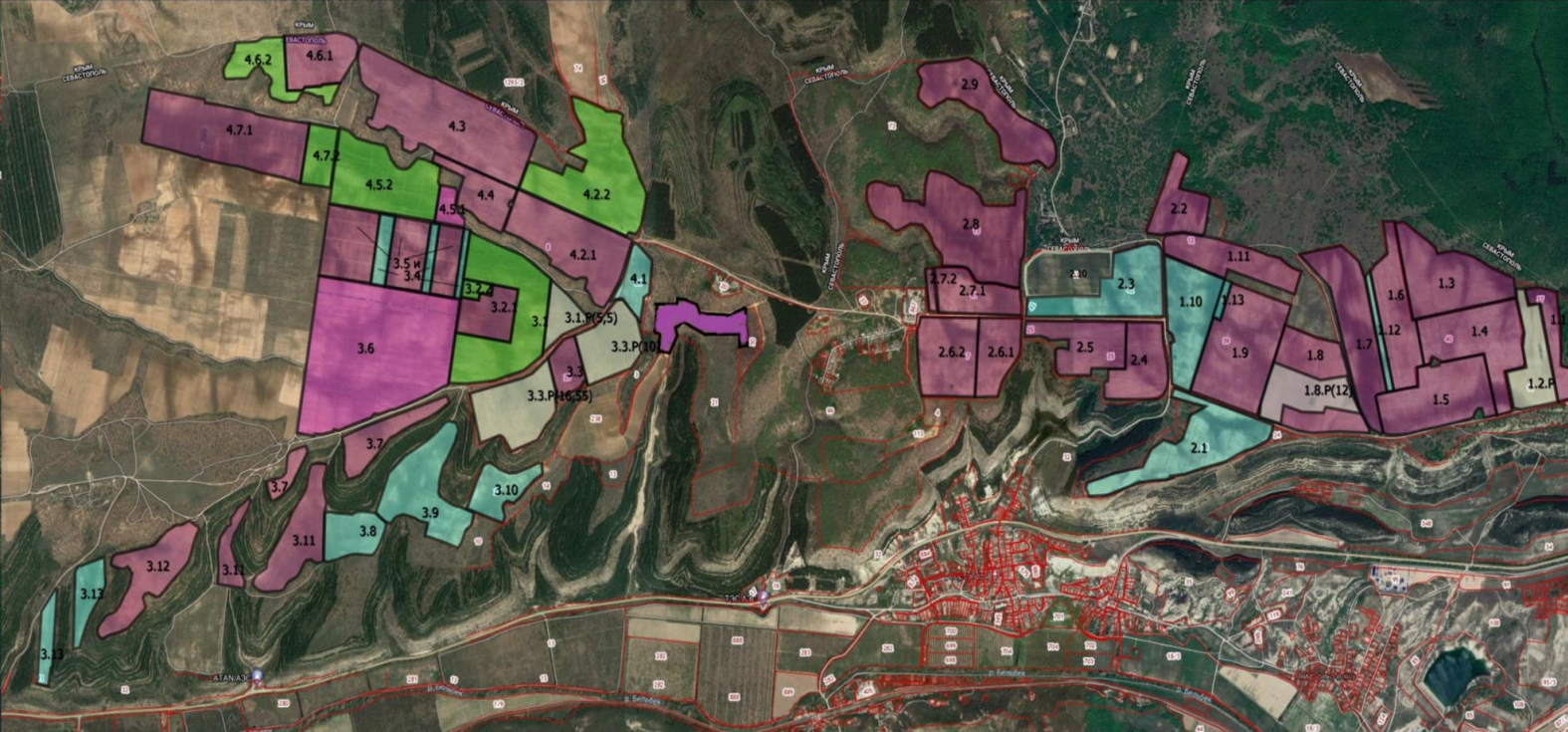
Крымский полуостров является одним из наиболее благоприятных мест в Европе для выращивания натуральных фруктов и качественной виноградной ягоды: мягкий климат, теплая зима, около 300 солнечных дней в году.

Сегодня на АО «Артвин» трудоустроено порядка 500 человек, в т.ч. которых привлекают для выполнения сезонных работ, имеет 40 объектов недвижимости, располагает собственным парком техники, который насчитывает 30 ед., (а также навесное и прицепное оборудование - 35 ед.), для развития садов имеет собственный питомник.

АО «Артвин» является резидентом СЭЗ «Севастополь», имеет преференции по уплате ряда налогов и платежей.

На 01.05.2023 г. собственником уже понесены инвестиционные затраты на развитие предприятия в размере более 900 млн. руб.





**АО «Артвин»
владеет земельными
угодьями
площадью 1373 Га**

**В 2023 году дополнительно
получен земельный участок
площадью 87 Га для ведения
аграрно-туристического
бизнеса**





*Площадь земельный участков с
плодоносящими многолетними
насаждениями составляет более 300 Га
Рыночная стоимость этих
участков составляет
около 900 млн. руб.*



*Под раскорчевку и с перспективой
дальнейшего освоения,
имеются земельные участки,
площадью около 200 Га,
стоимостью около 400 млн. руб.*



На плато Кара Тау располагаются виноградники площадью 750 Га.

Рыночная стоимость, которых, примерно, равна 2 250 млн. руб.

Так же, порядка, 50 Га земельных участков под раскорчевку и с перспективой дальнейшей высадки виноградников, стоимостью 100 млн. руб.

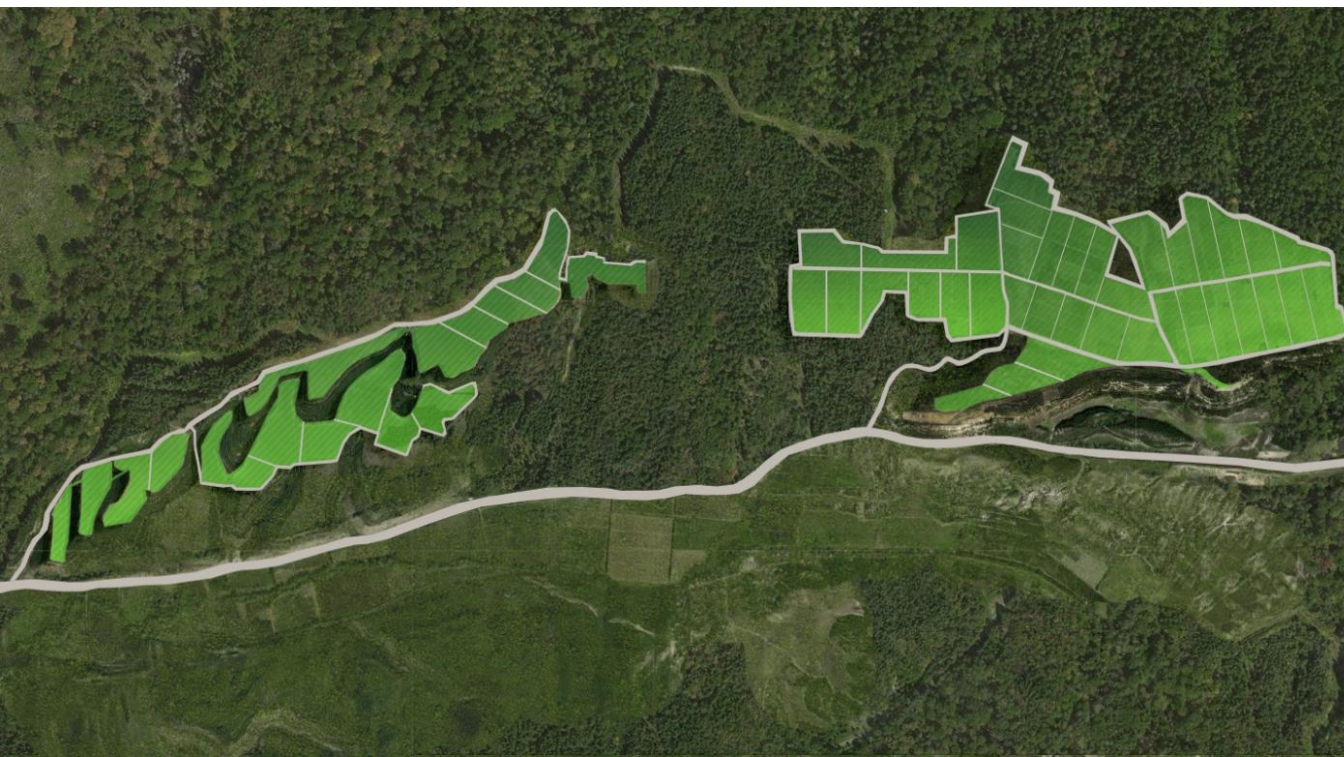


*В 2022 году сотрудниками АО
Артвин собрано и реализовано 3 470
тонн винограда, что дало
возможность получить валовую
выручку в размере 340 млн. руб.*

Чистая прибыль = 100 млн. руб.

В 2022 году начал реализацию проект «Закрытый винный клуб Кара-Тау», позволяющий капитализировать данный земельный массив более чем в 2 раза.

Генеральный план закрытого Винного клуба Кара-Тау



Кара-Тау
закрытый Винный клуб

Мы предлагаем Вам воплотить мечту о собственном Шато, производстве своего личного неповторимого винного букета под Вашим персональным брендом. На живописном просторе плато Кара-Тау мы создаем особое сообщество единомышленников, влюбленных в винную культуру.





*В 2022 году инвестировано 75 млн.
руб. в создание современного
тепличного комплекса на 7,5 Га*

*В 2022 году
увеличили объем до 11 Га
земляники,
а так же на 2 Га высадили малину*





	Площадь, Га	Рыночная стоимость , млн. руб.
Земельные участки в Бельбекской долине с садами	300	900
Земельные участки в Бельбекской долине без садов	200	400
Земельные участки на плато Кара-Тау с виноградниками	750	2 250
Земельные участки на плато Кара-Тау без виноградников	50	100
Итого	1 300	3 650



В 2022 году завершилась сделка по выкупу винзавода первичной переработки винограда (сумма сделке 45 млн. руб.)

Для запуска в 2023 году производственного цикла инвестировано около 50 млн. руб. в закупку европейского оборудования для обновления технического состояния завода.

Разрабатывается проект по строительству нового винзавода



АО АртВин имеет в собственности общежитие площадью 900 м², которое может после изменения быть реализовано в формате апартаментов или жилья, с капитализацией до 100 млн. руб.

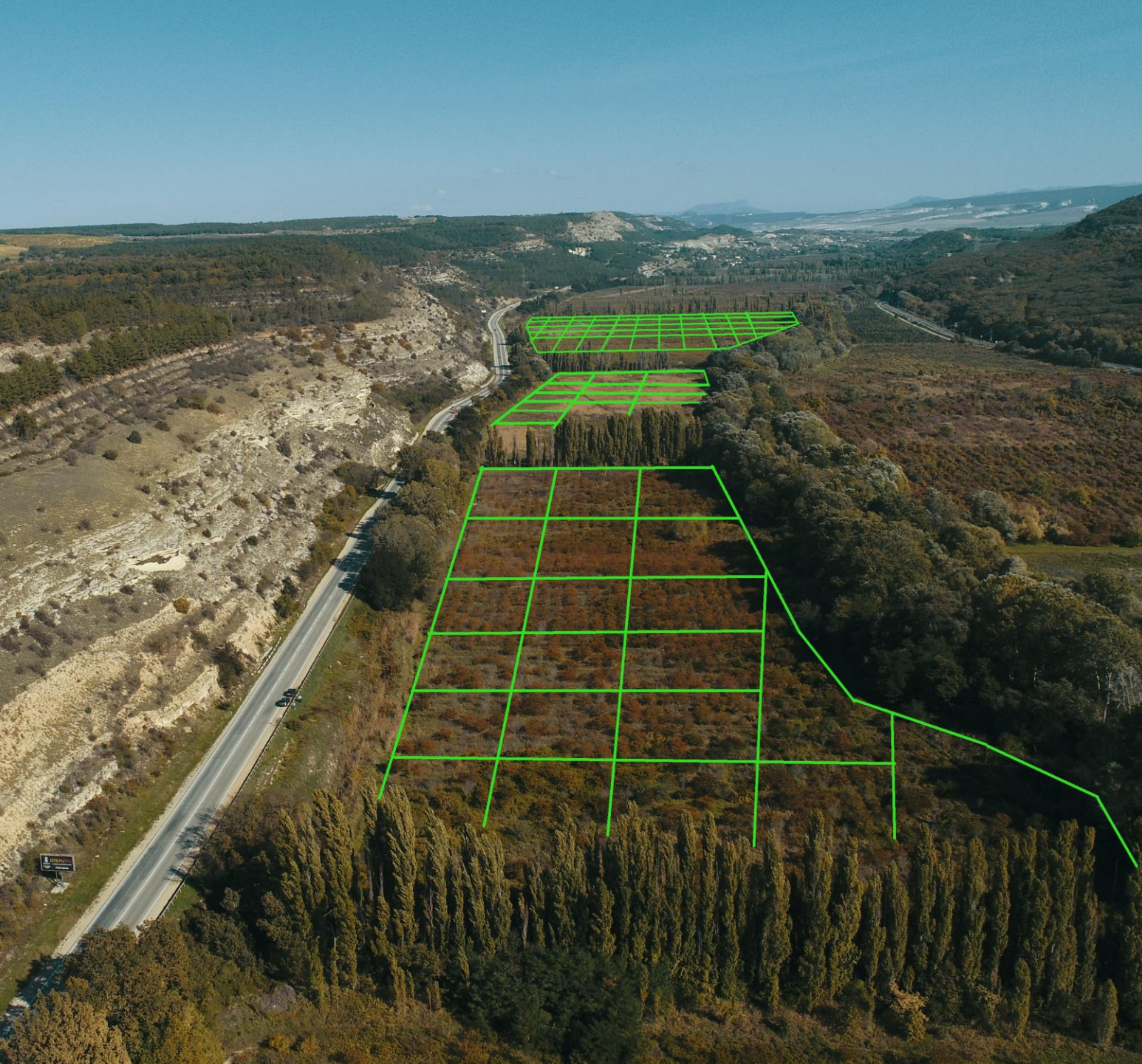


В распоряжении АО АртВин имеется фруктохранилище (холодильник) с дополнительными сооружениями площадью 3300 м², которое позволяет осуществлять хранить до 1000 т. продукции



Двухэтажное офисное здание центральной конторы позволяет комфортно размещать административный и управленческий персонал компании





АО «Артвин» в своем распоряжение имеет локацию свободных сельхоз земельных участков (более 50 Га), которые в перспективе, в рамках КРТ, могут быть изменены на СНТ или ИЖС.

Данное изменение может капитализировать эти земельные участки в 8 – 10 раз.

(Стоимость сельхоз земли в этом районе 1 500 000 – 2 000 000 руб/ Га, при этом стоимость ИЖС/СНТ 150 000 – 200 000 руб/сотку)



***Активы АО Артвин на сегодняшний момент
составляют около 5 млрд. руб. с возможностью
капитализации на 50 %***